



## CARACTERISTIQUES DU FONDS

Valeur liquidative	168,34 €
Type de part	Part R
Forme juridique	FCP de droit français
Code ISIN	FR0000989410
Date d'origine*	05/11/2001
Classification AMF	Actions des pays de l'union Européenne
Eligible au PEA	Oui
Indice de référence	Stoxx Europe 50**
Gérant(s)	Clémence de Rothiacob et David Autin

\*La date d'origine correspond à la première VL disponible

Durée de placement	Supérieure à 5 ans
Fréquence de valorisation	Quotidienne
Délai de règlement	J+2
Centralisateur	CACEIS Bank
Dépositaire	CACEIS Bank
Valorisateur	CACEIS Fund Administration
SRRI (1 : faible, 7 : élevé)	5

\*\* L'indicateur était, jusqu'au 28/02/2010, l'Euro Stoxx50. Il a été remplacé depuis cette date par l'indice Stoxx Europe 50. L'indicateur est calculé dividendes nets réinvestis depuis le 01/01/2013.

## PRINCIPALES CONTRIBUTIONS MENSUELLES

5+	5-
ANHEUSER-BUSCH	SAP
GRIFOLS	TOTAL
ALSTOM	MICHELIN
RECORDATI	TOMRA SYSTEMS
NESTLE	BANCO SANTANDER

## PRINCIPAUX MOUVEMENTS MENSUELS

Achats	Ventes
DOMETIC GROUP	RHEINMETALL
TOMRA SYSTEMS AS	AALBERTS INDUSTRIES
DANONE	ASML Intl
ALSTOM	MICHELIN
	-

## COMMENTAIRE DE GESTION

Les indices Européens enregistrent une performance légèrement positive en juillet (+0,1% pour le Stoxx Europe 50), mois marqué par des banques centrales toujours accommodantes (assouplissement de la politique monétaire de la BCE et baisse des taux aux Etats-Unis) et une saison de publications des résultats du deuxième trimestre globalement positive bien que les bénéficiaires par actions n'aient pas été relevés.

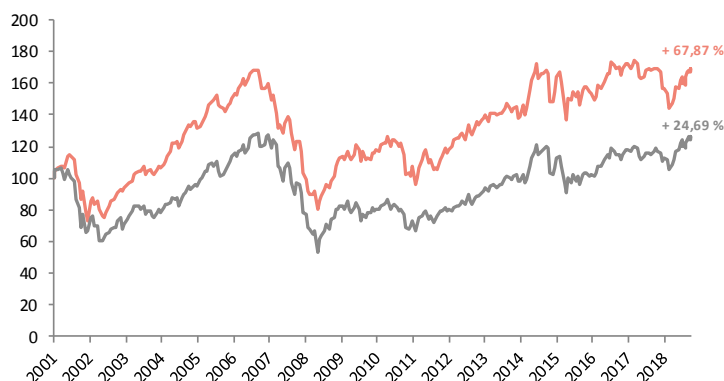
Les secteurs défensifs ont surperformé les cycliques qui ont subi des prises de profits. Parmi les meilleurs contributeurs, nous retrouvons ainsi nos titres pharmaceutiques (Grifols +13%, Recordati +11%, Astrazeneca +8%) ainsi que ceux ayant bénéficié d'une bonne publication, notamment Ablnbev (+17%) qui a enregistré son meilleur trimestre en croissance des volumes depuis 5 ans et une forte amélioration des marges opérationnelles. A l'inverse, la performance du fonds a été pénalisée par les reculs de Michelin (-10%) ou encore de SAP (-7%).

Parmi les mouvements du mois, nous avons notamment renforcé nos positions en Danone, Alstom et Tomra alors que des profils plus cycliques et offrant moins de visibilité ont été allégés, à l'instar de Michelin, ASML ainsi qu'Albert Industries après un beau parcours boursier. Nos titres Rheinmetall ont été soldés : la solide performance depuis le début de l'année de ce groupe au positionnement dual (exposition aux secteurs automobile et de la Défense) fait office d'exception parmi les équipementiers automobiles dans ce contexte trouble de guerre commerciale entre les Etats-Unis et la Chine. Parallèlement, nous avons initié une position en Dometic, équipementier suédois notamment pour véhicules de plaisance dont nous apprécions le profil de croissance à moyen terme.

## PERFORMANCES (%) - NET PART R EN EUR

	Cumulée							Annualisée		
	Année en cours 31/12/18 31/07/19	1 mois 28/06/19 31/07/19	3 mois 30/04/19 31/07/19	1 an 31/07/18 31/07/19	3 ans 29/07/16 31/07/19	5 ans 31/07/14 31/07/19	Origine 05/11/01 31/07/19	3 ans 29/07/16 31/07/19	5 ans 31/07/14 31/07/19	Origine 05/11/01 31/07/19
FONDS	16,64	1,36	2,76	-1,11	8,24	18,28	67,87	2,68	3,41	2,96
BENCHMARK	18,04	0,07	0,41	3,89	22,02	26,02	24,69	6,86	4,73	1,25

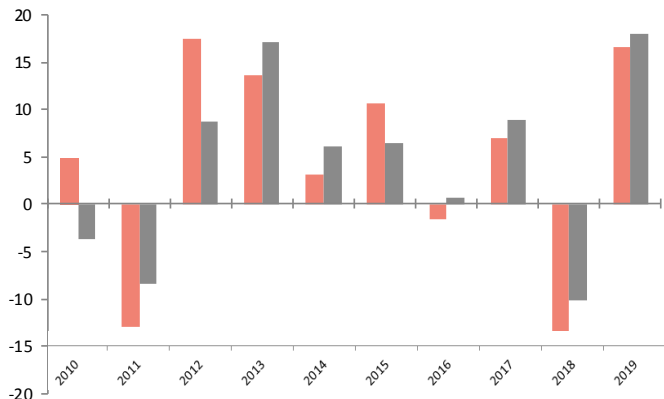
## PERFORMANCES CUMULÉES - NET PART R EN EUR \*



\* Depuis le 05/11/2001

■ FONDS  
■ BENCHMARK : Stoxx Europe 50\*\*

## PERFORMANCES ANNUELLES (%) - NET PART R EN EUR \*

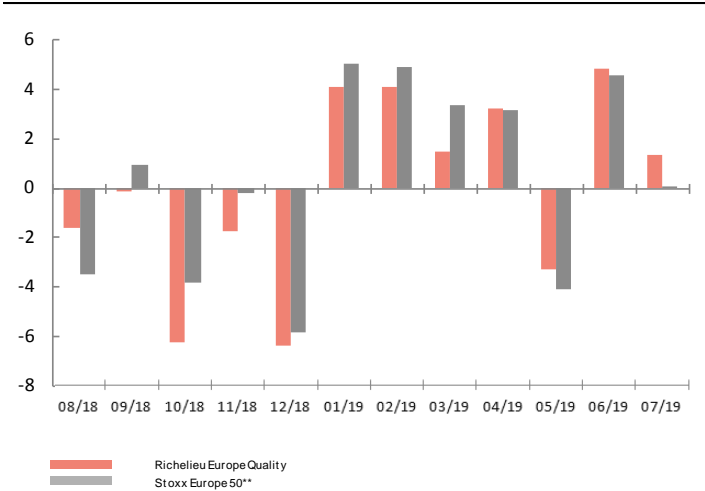


Les performances passées ne sont pas un indicateur fiable des performances futures.

GAMME ACTION

Actif Net Total en EUR (toutes parts) : 51 635 102,69  
31 Juillet 2019

**PERFORMANCES MENSUELLES (%) - NET PART R EN EUR**



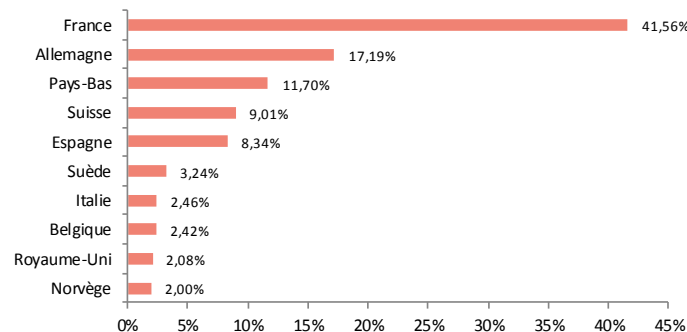
**INDICATEURS DE PERFORMANCE (%)**

	Année en cours	3 ans	5 ans	Origine*
% de mois positifs	85,7%	52,8%	55,0%	59,0%
% de mois négatifs	14,3%	47,2%	45,0%	41,0%
Perf. Mensuelle la plus basse	-3,3%	-6,3%	-7,5%	-17,7%
Perf. Mensuelle la plus élevée	4,8%	4,8%	7,6%	10,3%

\* Depuis l'origine, le 05/11/2001

**RÉPARTITION PAR PAYS D'ÉMISSION**

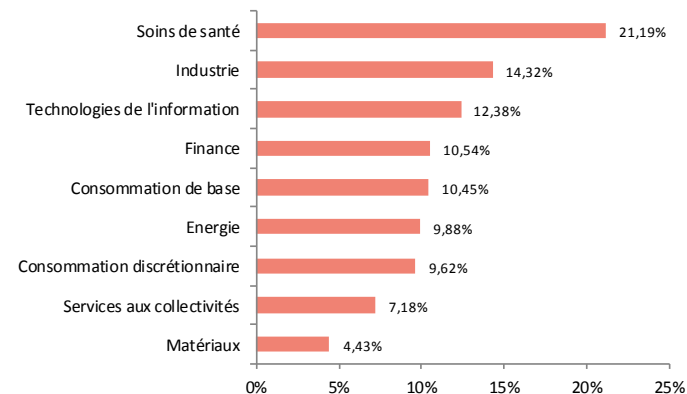
Poche Actions - Poids rebasé



Sans produits dérivés - sans cash - sans OPCVM

**RÉPARTITION PAR SECTEUR\***

Poche Actions - Poids Rebasé



**INDICATEURS DE RISQUE**

	1 an	3 ans	5 ans	Origine*
Volatilité du fonds	12,2%	10,9%	13,6%	14,9%
Volatilité du benchmark	12,0%	11,5%	14,8%	19,4%
Tracking error	4,0%	4,1%	4,6%	8,9%
Ratio d'information	-1,42	-1,03	-0,27	0,23
Ratio de sharpe	-0,11	0,28	0,25	0,10
Alpha	-5,1%	-3,2%	-0,7%	2,1%
Beta	0,96	0,89	0,88	0,69
R <sup>2</sup>	0,90	0,87	0,90	0,82
Max. drawdown du fonds	-16,1%	-18,0%	-20,0%	-53,3%
Délai de récupération (en semaines)	n.a.	n.a.	64	318

**Indicateurs au 28/06/2019**

Calculés sur base hebdomadaire

\* Depuis l'origine, le 05/11/2001

**RÉPARTITION DU PORTEFEUILLE (% de l'actif net)**

Actions et assimilés	84,44%
Liquidités et produits monétaires	15,56%

Avec produits dérivés - avec cash - avec OPCVM

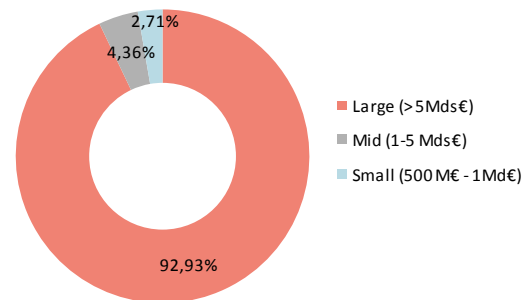
**PRINCIPALES POSITIONS (% de l'actif net)**

Poche Actions - Poids non Rebasé	
SAP	3,89%
NESTLE	3,68%
TOTAL	3,42%
ROYAL DUTCH SHELL	3,05%
ROCHE HOLDING	3,00%

Avec produits dérivés - avec cash - avec OPCVM

**RÉPARTITION PAR TAILLE DE CAPITALISATION\***

Poche Actions - Poids Rebasé



\*Sans produits dérivés - sans cash - sans OPCVM

Document non contractuel produit uniquement à titre d'information. Il ne doit pas être considéré comme une offre de vente ou de souscription. Avant d'investir, vous devez vous procurer et lire attentivement le document d'information clé pour l'investisseur (DIC) disponible auprès de Richelieu Gestion et sur le site [www.richelieugestion.com](http://www.richelieugestion.com). Richelieu Gestion décline toute responsabilité en cas de pertes, directes ou indirectes, causées par l'utilisation des informations fournies dans ce document. Les terminologies « fonds » et « parts » correspondent à une terminologie générique pouvant signifier « SICAV » ou « FCP » et « action » ou « part » en fonction de la forme juridique. La valeur des parts des fonds peut aussi bien diminuer qu'augmenter. Les chiffres cités ont traités aux années écoulées et les performances passées ne sont pas un indicateur fiable des résultats futurs. Conformément à l'article 321-116 du règlement général de l'AMF, vous pouvez recevoir sur simple demande des précisions sur les rémunérations relatives à la commercialisation des fonds.